

Protezione solare per interni

Soluzioni creative e flessibili - Spazi di vita e di benessere.



Protezione solare per interni

Soluzioni creative e flessibili – Spazi di vita e di benessere.

WAREMA, produttore di sistemi di protezione solare per esterni ed interni in edifici e singoli locali, realizza soluzioni d'avanguardia, convincenti da un punto di vista tecnico e in grado di soddisfare le esigenze individuali dei clienti. In più con i sistemi di controllo appositamente progettati è possibile migliorare il bilancio energetico degli edifici, mantenere il valore dell'immobile e potenziare la qualità di vita delle persone.

Il presente dépliant offre una prima panoramica ed un orientamento sulle molteplici soluzioni di protezione solare per interni WAREMA e dei rispettivi campi applicativi.





WAREMA si presenta	2-9
Efficienza energetica	10-11
Ambiti d'applicazione	12-15
Panoramica protezione solare per interni	
Veneziane	16-17
Tende per sistemi a telaio doppio e pareti divisorie	18-19
Tende verticali	20-21
Tende a pannello	22-23
Tende plissettate	24-25
Tende a rullo standard	26-27
Tende a rullo con fermavetro	28-29
Tende a rullo con cassonetto	30-31
Tende a rullo ottimizzate per grandi superfici	32-33
Tende a rullo da soffitto	34-35
Informazioni generali	
Protezione solare per lucernari	36-37
Protezione solare per superfici inclinate	38-39
Protezione solare per giardini d'inverno	40-41
Orientamento della luce e protezione antiabbagliamento	42-43
Spazi Inside	44-45
Collezione di tende veneziane	46-47
Tipologie dei tessuti	48-49
Colori degli elementi in alluminio	50-51
Protezione solare senza pericolo per i bambini	52-53
Utilizzo	54-55
Sistemi di controllo	56-59

Prodotti adatti

alla casa dei vostri sogni.



Protezione solare per edifici e singoli locali: questo è quanto offre e produce WAREMA. Con consapevolezza puntiamo sui punti forti di un'azienda familiare con sede in Germania. La premessa più importante nel rapporto con i nostri clienti è una cooperazione corretta e leale. Pensiero e azione sono quindi orientati a soddisfare le esigenze del cliente, affinché ne tragga sempre vantaggio. A questo scopo offriamo una gamma di prodotti e servizi in continua espansione, sviluppati nell'ottica di tali esigenze.



Gestione della qualità di prim'ordine e grandi capacità innovative ci hanno reso leader di mercato nell'ambito della protezione solare. I nostri prodotti si contraddistinguono per la straordinaria durata e godono di grande stima nel settore.

Ai costruttori offriamo svariate possibilità di protezione solare, per interni ed esterni, sia con la gamma esistente di prodotti sia con soluzioni speciali su misura. Tenendo in considerazione le disposizioni in materia di risparmio energetico in vigore e lo sviluppo delle normative nell'edilizia, siamo in grado di garantirvi una consulenza competente e informazioni esaurienti sui nostri prodotti.



Ci sentiamo responsabili non soltanto verso i nostri clienti ma anche verso l'ambiente. Per questo motivo, controlliamo tutti i materiali non solo in termini di qualità ma anche di proprietà di riciclaggio.

Protezione solare dalla A alla Z.

Tende frangisole



Tende frangisole per facciate · Tende frangisole Metal-System · Tende frangisole per sistema finestre · Tende frangisole a cassonetto premontato · Tende frangisole con monoblocco per nuove costruzioni · Tende frangisole inclinate · Sistema a lamelle FIX · Tende frangisole stabili al vento · Veneziane a orientamento della luce

Tende per terrazzi



Tende con bracci articolati · Tende a cassonetto · Tende pergola · Tende per giardino d'inverno · Tende laterali · Tende a capottina

Tapparelle



Tapparelle a cassonetto premontato · Tapparelle con monoblocco · Tapparelle con monoblocco per nuove costruzioni · Tapparelle per ristrutturazioni · Tapparelle inclinate · Tapparelle di sicurezza

Coperture per terrazzi



Vele da sole



Coperture per terrazzi

Vele da sole

Strutture funzionali spoglie e monotone appartengono al passato: frontali in vetro e forme speciali sono ormai normalità nelle strutture architettonici. Inoltre, continua a crescere il desiderio di individualità tra le quattro mura domestiche. Nuove e molteplici esigenze che richiedono un'altrettanta varietà di soluzioni di protezione solare. WAREMA offre, sia per interni che per esterni, soluzioni individuali e ottimali per ogni tipo di architettura.

Protezione solare per interni



Veneziane · Tende verticali · Tende a rullo · Tende plissettate · Tende a pannello · Protezione solare per abbaini

Zanzariere



Telai fissi · Telai girevoli · Telai scorrevoli · Tende a rullo · Elementi di copertura cavedio

Sistemi di oscuramento



Sistemi di oscuramento verticali · Sistemi di oscuramento orizzontali · Sistemi di oscuramento a ZIP

Tende per finestre



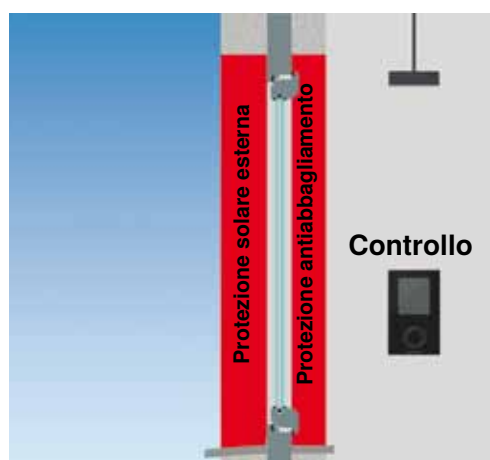
Tende per finestre con guida a ZIP · Tende verticali · Tende per facciate · Tende con braccio a caduta · Markisolette

Sistemi di controllo



Sistemi di radiocomando · Wisotronic dialog · Quatronic dialog
Sensori · WAREMA climatronic® · Tecnologia LonWorks® · Tecnologia KNX

Gestione intelligente del clima interno – il sistema WAREMA.



OPTI SYSTEM

Protezione solare per esterni

La protezione solare per esterni WAREMA è in grado di ridurre l'apporto energetico delle radiazioni solari. L'incidenza della luce è ottimizzata al punto da sfruttare al meglio la luce diurna senza abbagliare. Il principio è semplice: a seconda della stagione e dell'orario durante la giornata, il sistema lascia entrare una quantità maggiore o minore di sole e sfrutta in misura maggiore o minore il possibile guadagno energetico solare.

Protezione solare per interni

Il prodotto WAREMA per interni assicura tutto l'anno una protezione antiabbagliamento supplementare e quindi un ambiente accogliente e di grande comfort. Inoltre, sia la protezione da sguardi indesiderati sia il contatto visivo verso l'esterno possono essere regolati individualmente. Materiali di elevata qualità e una gamma di colori molto varia donano ad ogni locale un suo carattere particolare.

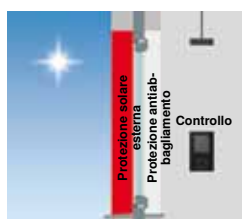
Controllo intelligente

I sistemi di controllo WAREMA assicurano una gestione intelligente del clima interno sfruttando al meglio l'incidenza della luce diurna. Così facendo si ottiene un rendimento energetico dell'irraggiamento solare continuo ed adeguato al fabbisogno.



Sistemi di protezione solare ottimali e un notevole risparmio energetico sono attualmente fattori interessanti per chiunque possieda un'abitazione. Grazie a OPTI SYSTEM, WAREMA assicura una climatizzazione ideale dei locali: un piacevole fresco d'estate e un confortevole caldo d'inverno. Il comfort è poi massimizzato attraverso il controllo completamente automatico. In presenza di vetrate a isolamento termico, la combinazione di una protezione solare orientabile all'esterno, una protezione antiabbagliamento installata all'interno e un sistema di controllo intelligente consente di risparmiare fino al 40 per cento sui costi energetici.

Ulteriori informazioni sono disponibili all'indirizzo www.warema.de/optisystem



Giorno d'estate

In una calda giornata d'estate è necessario ridurre l'apporto energetico. L'ingresso di luce è ottimizzato al punto da sfruttare al meglio la luce diurna senza abbagliare. In casi specifici è in più possibile ricorrere ad una protezione antiabbagliamento per interni.



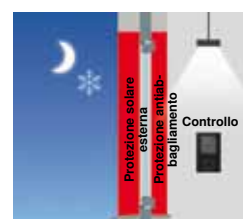
Notte d'estate

Dopo una calda giornata estiva l'edificio è riscaldato. Il sistema di controllo apre di notte tutti gli elementi di protezione solare disponibili che bloccano altrimenti il flusso termico diretto dall'interno verso l'esterno. In questo modo si favorisce il raffreddamento dell'edificio.



Giorno d'inverno

In una fredda giornata d'inverno si tratta di sfruttare il guadagno energetico solare utilizzando solo la protezione antiabbagliamento per interni. Quando il sole è basso all'orizzonte, i requisiti che deve soddisfare una protezione antiabbagliamento sono particolarmente elevati. Prodotti per interni con bassi valori di trasmissione offrono la perfetta soluzione. Colori scuri assicurano che l'energia solare possa essere utilizzata al meglio.



Notte d'inverno

In una fredda notte d'inverno è importante proteggere l'edificio da una perdita di calore. Per questo motivo tutti i prodotti di protezione solare vengono abbassati. I cuscinetti d'aria che in questo modo si formano tra i singoli componenti migliorano l'isolamento termico.

Aumentare l'efficienza energetica – grazie alla protezione solare WAREMA.

Normativa sul risparmio energetico (EnEV)

Dal 1 gennaio 2007 è in vigore la normativa tedesca sul risparmio energetico (EnEV 2007). Con l'entrata in vigore di questa normativa è diventato obbligatorio il certificato energetico per le nuove costruzioni e per quelle già esistenti. Sussiste quindi l'obbligo di documentare il fabbisogno energetico annuo ammesso per riscaldamento, acqua calda, aerazione e raffreddamento degli immobili.

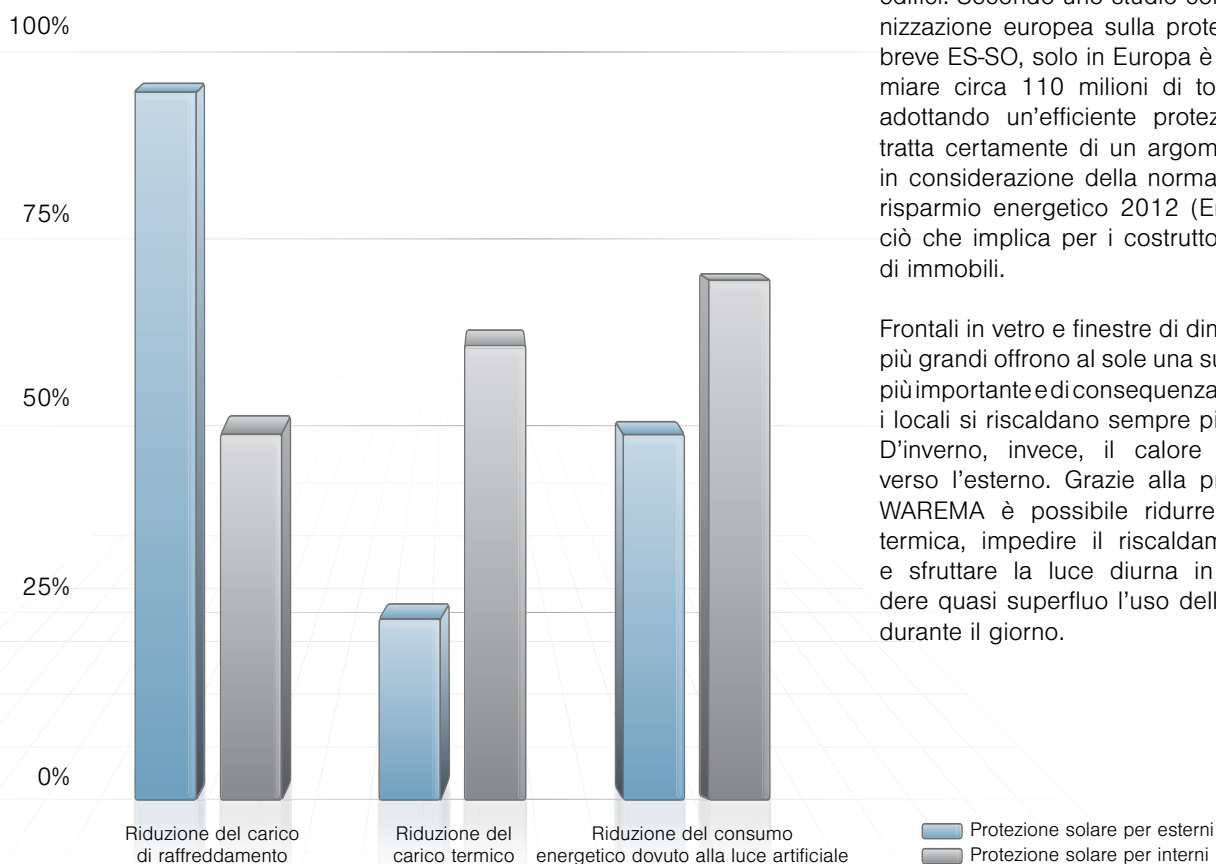
In data 1 ottobre 2009 è poi entrata in vigore la versione più rigida della normativa EnEV 2009, in base alla quale il limite superiore del fabbisogno energetico ammesso è stato ulteriormente ridotto del 30%. Con l'emendamento della normativa sul risparmio energetico proposto per il 2013 si prevede l'introduzione di prescrizioni più rigide.

Per essere conformi alla nuova normativa di risparmio energetico, è quindi necessario ridurre significativamente il carico termico e di raffreddamento nonché il fabbisogno energetico in termini di luce artificiale. Grazie a un'ombreggiatura sistematica dell'edificio con prodotti di protezione solare WAREMA è possibile soddisfare molti dei requisiti. Per maggiori informazioni a riguardo si vedano le pagine seguenti.





Potenziale di risparmio tramite la protezione solare



In Europa, circa il 40% del fabbisogno energetico totale è destinato a illuminazione, riscaldamento, raffreddamento e aerazione degli edifici. Secondo uno studio condotto dall'Organizzazione europea sulla protezione solare, in breve ES-SO, solo in Europa è possibile risparmiare circa 110 milioni di tonnellate di CO₂ adottando un'efficiente protezione solare. Si tratta certamente di un argomento importante in considerazione della normativa tedesca sul risparmio energetico 2012 (EnEV 2012) e di ciò che implica per i costruttori e i proprietari di immobili.

Frontali in vetro e finestre di dimensioni sempre più grandi offrono al sole una superficie sempre più importante e di conseguenza in giornate calde i locali si riscaldano sempre più intensamente. D'inverno, invece, il calore viene disperso verso l'esterno. Grazie alla protezione solare WAREMA è possibile ridurre la dispersione termica, impedire il riscaldamento dei locali e sfruttare la luce diurna in modo da rendere quasi superfluo l'uso della luce artificiale durante il giorno.

Ambiti d'applicazione

La vasta gamma di prodotti di protezione solare per interni WAREMA crea ambienti personalizzati con soluzioni innovative e creative. Le seguenti pagine offrono una panoramica della varietà di prodotti di protezione solare per interni e dei rispettivi ambiti applicativi – sempre a rispetto delle elevate esigenze WAREMA in termini di qualità: soluzioni su misura per soddisfare le richieste individuali del cliente.



Superfici verticali

Prodotti utilizzabili:

- Veneziane
- Tende per sistemi a telaio doppio e pareti divisorie
- Tende verticali
- Tende plissettate
- Tende a rullo standard
- Tende a rullo con fermavetro
- Tende a rullo con cassonetto
- Tende a rullo ottimizzate per grandi superfici
- Tende a pannello



Grandi superfici

Prodotti utilizzabili:

- Veneziane
- Tende verticali
- Tende a rullo standard
- Tende a rullo ottimizzate per grandi superfici
- Tende a pannello



Superfici inclinate

Prodotti utilizzabili:

- Tende plissettate
- Tende a rullo da soffitto



Con libero accesso per arieggiare

Prodotti utilizzabili:

- Veneziane
- Tende plissettate
- Tende a rullo con fermavetro
- Tende a rullo con cassonetto



Ambiti d'applicazione



Abbaini

Prodotti utilizzabili:

- Veneziane
- Tende plissettate
- Tende a rullo



Finestre a forma speciale

Prodotti utilizzabili:

- Veneziane
- Tende verticali
- Tende plissettate
- Tende a rullo standard
- Tende a rullo con cassonetto



Esposizione a temperature estreme

Prodotti utilizzabili:

- Tende per sistemi a telaio doppio e pareti divisorie



Postazioni di lavoro al computer

Prodotti utilizzabili:

- Veneziane
- Tende per sistemi a telaio doppio e pareti divisorie
- Tende verticali
- Tende plissettate
- Tende a rullo con fermavetro
- Tende a rullo con cassonetto



Tende veneziane

la soluzione classica per abitazioni e uffici.

Facili da usare e ampie possibilità di regolazione: le veneziane WAREMA convincono in termini di funzionalità e ottica. Se montate su finestre e porte, proteggono da sguardi indesiderati e nel caso di forte sole regolano l'incidenza della luce e assicurano un clima interno piacevole. La grande varietà di colori e il design classico in cui si presentano le tende ne sottolineano la versatilità e la capacità di adattarsi perfettamente allo stile della propria abitazione.

Vantaggi del prodotto

- Esatto dosaggio dell'intensità luminosa grazie alle lamelle a regolazione flessibile
- Lamelle e parti in alluminio che armonizzano perfettamente in termini di colori
- Guida fune laterale opzionale, impedisce movimenti indesiderati della tenda
- Comodo arresto della tenda in qualsiasi posizione e situazione
- Elevata protezione antiabbagliamento con tenda fissata direttamente al vetro della finestra
- Termoisolamento estivo, contatto visivo, protezione antiabbagliamento e dagli sguardi indesiderati in base alla tenda scelta

Caratteristiche

- Valori limite d'installazione (in base a tipo e comando):
Larghezza max.: 4000 mm
Altezza max.: 4000 mm
Superficie max.: 20 m²
- Larghezza lamelle: 16, 25, 35, 50 mm
- Utilizzo: orientamento, sollevamento e abbassamento tramite corda/asta, catenella a perline, arganello, motore a 24 V o 230 V (in base al tipo)

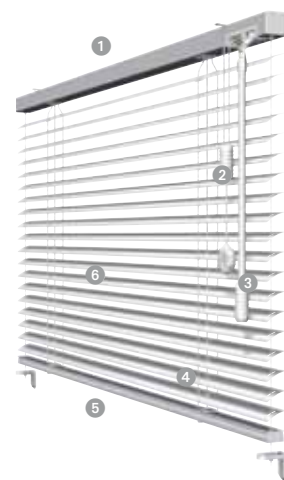
Ambiti d'applicazione

- Ambienti interni
- Per finestre e porte
- Per superfici verticali o inclinate
- Per grandi superfici
- Finestre di forma speciale (triangolari, trapezoidali), pagina 38
- Postazioni di lavoro al computer, pagina 42

Montaggio

- Alla parete, al soffitto davanti e nell'intradosso
- Montaggio nella cornice del vetro





Veneziane

- ❶ Profilato superiore
(di dimensione diversa in base al tipo)
- ❷ Corda con impugnatura
(per sollevare e abbassare la tenda)
- ❸ Asta di orientamento (per orientare le lamelle)
- ❹ Cordone guida
- ❺ Profilato terminale
(di dimensione diversa in base al tipo)
- ❻ Lamelle

Dettagli sulle varie opzioni di utilizzo, pagina 54

Tende per sistemi a telaio doppio e pareti divisorie

gli specialisti del clima.

Sempre più si tende ad installare finestre con sistema a doppi vetri – sistema che rappresenta al tempo stesso una grande sfida per le tende veneziane integrate. Le veneziane per sistemi a telaio doppio WAREMA offrono la giusta soluzione: sono termostabili e resistenti alla corrosione, anche in presenza di condizioni climatiche estreme, e presentano ottime qualità di termoisolamento, di protezione antiabbagliamento e dagli guardi indesiderati e di contatto visivo. Il posizionamento della veneziana in zona protetta tra le due vetrate la rende immune da danni dovuti alle intemperie e al vento.

Vantaggi del prodotto

- Impiego universale di materiali termostabili e resistenti alla corrosione
- Lamelle in materiale appositamente concepito per condizioni climatiche estreme
- Guida fune standard, impedisce movimenti indesiderati della tenda
- Lamelle e parti in alluminio che armonizzano perfettamente in termini di colori
- Profilato superiore con tirante centrale minimizza l'ingresso della radiazione luminosa tra profilato superiore e prima lamella

Caratteristiche

- Valori limite d'installazione (in base a tipo e utilizzo):
Larghezza max.: 2500 mm
Altezza max.: 3500 mm
Superficie max.: 4 m²
- Larghezza lamelle: 25, 35 mm
- Utilizzo: orientamento, sollevamento e abbassamento tramite corda/asta, catenella a perline, arganello o motore a 24 V, orientamento tramite pulsante di comando

Ambiti d'applicazione

- Installazione in facciate e finestre isolanti a ventilazione controllata o in pareti divisorie
- Per superfici verticali
- Postazioni di lavoro al computer, pagina 42

Montaggio

- Tramite supporti a soffitto
- Soluzioni di ancoraggio versatili grazie a mensole di aggancio scorrevoli





Veneziane

- ① Profilato superiore
- ② Lamelle
- ③ Profilato terminale

Per maggiori informazioni su questo tipo di tende veneziane si veda il dépliant, cod. art. 511800

Dettagli sulle varie opzioni di utilizzo, pagina 54

Tende verticali

per un'atmosfera piacevole.

Gli uffici assomigliano sempre più ad ambienti abitativi, la casa acquista una nuova atmosfera: le tende verticali WAREMA sono una soluzione di protezione solare elegante, ideale per finestre e locali di grandi dimensioni. Il loro straordinario design consente di sottolineare particolari elementi architettonici come archi o superfici a volta e superfici inclinate. Convincente è infine anche l'utilizzo facile e preciso: le tende lasciano penetrare la luce diurna evitando sguardi indesiderati dall'esterno. Le innumerevoli combinazioni di colori e tessuti lasciano infine spazio a molteplici possibilità di configurazione e design.

Vantaggi del prodotto

- Stabilizzazione della posizione verticale delle lamelle tramite pesi
- Diverse esecuzioni per qualsiasi tipo di ambiente
- Prodotto perfettamente armonizzato in termini di colori: il colore del profilato superiore si lascia abbinare al colore della tenda e dell'ambiente interno.
- Termoisolamento estivo, contatto visivo, protezione antiabbagliamento e dagli sguardi indesiderati in base alla tenda scelta
- Esatto dosaggio dell'intensità luminosa e semplice utilizzo delle lamelle

Caratteristiche

- Valori limite d'installazione (in base a tipo e utilizzo):
Larghezza max.: 7000 mm
Altezza max.: 5000 mm
Superficie max.: 30 m²
- Larghezza lamelle: 89, 127, 250 mm
- Utilizzo: movimenti di sollevamento e abbassamento e orientamento tramite corda/catenella a perline, catenella a perline, asta o motore (in base al tipo)

Ambiti d'applicazione

- Ambienti interni
- Per finestre, porte, vetrate fisse, archi e superfici a volta, superfici inclinate, pagina 38
- Per superfici grandi, alte e verticali
- Come elemento separatore
- Postazioni di lavoro al computer, pagina 42

Montaggio

- Alla parete e al soffitto
- Con profilato di inserimento in sistemi a soffitto





Tende verticali

- ❶ Profilato superiore
- ❷ Lamelle
- ❸ Pesi
- ❹ Catene distanziatrici
- ❺ Comando a catenella

Dettagli sulle varie opzioni di utilizzo, pagina 54

Tende a pannello

atmosfera con nuove tendenze.

Idee abitative creative e design individuale: le tende a pannello WAREMA sono assolutamente versatili e alla moda. Si prestano perfettamente sia come elemento separatore decorativo sia come efficace protezione solare e dagli sguardi indesiderati su finestre o porte. I singoli pannelli in tessuto creano un'atmosfera piacevole e fanno risplendere gli ambienti interni in modo del tutto originale. Tessuti e colori leggeri, semitrasparenti abbinati ad elementi di comando confortevoli danno forma a soluzioni interessanti e stimolanti.

Vantaggi del prodotto

- Design individuale grazie alla combinazione di innumerevoli colori, tessuti, forme e strutture e varie possibilità di divisione dei pannelli
- Binari a 2-6 vie per comandare e disporre le tende secondo le esigenze individuali
- Binario, binario per alloggiamento del pannello e profilato superiore del pannello come anche asta terminale selezionabili nei colori di pannelli e ambiente interno
- Termoisolamento estivo, contatto visivo, protezione antiabbagliamento e dagli sguardi indesiderati in base alla tenda scelta

Caratteristiche

- Valori limite di installazione:
Larghezza max.: 5900 mm (binario)
Larghezza max.: 1600 mm (pannelli in tessuto)
Altezza max.: 3500 mm (pannelli in tessuto)
- Utilizzo: corda, asta o senza elemento di comando ovvero tramite comando a magnete
- Guida: tramite binario a 2-6 vie

Ambiti d'applicazione

- Ambienti interni
- Per finestre, porte, vetrate fisse e superfici ad angolo
- Per superfici grandi e verticali
- Come elemento separatore

Montaggio

- Alla parete e al soffitto
- Con profilato di inserimento in sistemi a soffitto





Tende a pannello

- ① Binario
- ② Alloggiamento del pannello
(qui nel profilato superiore del pannello)
- ③ Pannelli in tessuto
- ④ Asta terminale, visibile

Dettagli sulle varie opzioni di utilizzo, pagina 54

Tende plissettate

protezione solare e isolamento termico per individualisti.

Straordinari effetti luce e fascino mediorientale: le tende plissettate WAREMA attirano l'attenzione su ogni finestra e creano un'atmosfera suggestiva in ambienti abitativi e lavorativi grazie alla luce morbida che riesce a penetrare. Il tessuto altamente resistente è al tempo stesso delicato e leggero. Grazie alla struttura a nido d'ape di alcuni tessuti, le tende plissettate svolgono in più un'ottima azione termoisolante. Le tende con tessuto antiriflesso riflettono i raggi solari - questo tessuto offre anche di notte una perfetta protezione dagli sguardi indesiderati.

Vantaggi del prodotto

- La soluzione ideale per finestre triangolari, trapezoidali o rotonde
- Guida fune laterale opzionale, impedisce movimenti indesiderati della tenda
- Comodo arresto della tenda in qualsiasi posizione e situazione
- La speciale struttura a nido d'ape di singoli tessuti offre un ottimo termoisolamento
- Scelta tra prodotti in varie esecuzioni per qualsiasi esigenza abitativa (impianti a caduta libera, in versione slope, a sospensione, per lucernari e forme speciali)

Caratteristiche

- Valori limite d'installazione (in base a tipo e comando):
Larghezza max.: 2300 mm
Altezza max.: 4000 mm
Superficie max.: 6 m²
- Utilizzo: sollevamento e abbassamento tramite corda, impugnatura, asta, arganello, catenella a perline o motore a 24 V (in base al tipo)

Ambiti d'applicazione

- Ambienti interni
- Per finestre apribili e a bilico, tetti in vetro, finestre verticali del frontone, superfici inclinate e porte finestra
- Determinate realizzazioni si adattano anche al montaggio in cornici del vetro con profondità ≥ 18 mm
- Finestre di forma speciale (triangolari, trapezoidali, rotonde), pagina 38
- Postazioni di lavoro al computer, pagina 42

Montaggio

- A parete, a soffitto e nell'intradosso





Tende plissettate

- ❶ Tappo del profilato superiore
- ❷ Tenda
- ❸ Fune di tensione
- ❹ Profilato superiore
- ❺ Profilato terminale
- ❻ Fune con impugnatura

Dettagli sulle varie opzioni di utilizzo, pagina 54

Tende a rullo standard

molteplici soluzioni di protezione solare.

Tecnica facile e ampie varianti di configurazione: le tende a rullo standard WAREMA convincono per l'inesauribile possibilità di combinare colori e tessuti. Per ogni finestra, che sia quadrata, triangolare o trapezoidale, verticale o inclinata, è possibile trovare la giusta soluzione. Il sistema modulare copre tutta la gamma di tende a rullo - dalle semplici tende a rullo con tirante centrale alle tende a rullo con cassettoni emisferici e azionamento elettrico.

Vantaggi del prodotto

- Funzione "soft-raise" per un sollevamento lento e controllato della tenda
- Misurazione semplice e facile montaggio
- Funzionamento ottimale grazie a varie dimensioni dell'albero anche per versioni molto grandi
- Guida fune laterale opzionale, impedisce movimenti indesiderati della tenda
- Comodo arresto della tenda in qualsiasi posizione e situazione
- Esecuzioni con supporti laterali, profilato di montaggio o veletta (installabile a posteriori)

Caratteristiche

- Valori limite d'installazione (in base a tipo e comando):
Larghezza max.: 3000 mm
Altezza max.: 3500 mm
Superficie max.: 8 m²
- Utilizzo: tirante centrale con funzione "soft-raise", catenella a perline, manovella, motore a 24 V o 230 V, forme speciali con tirante centrale

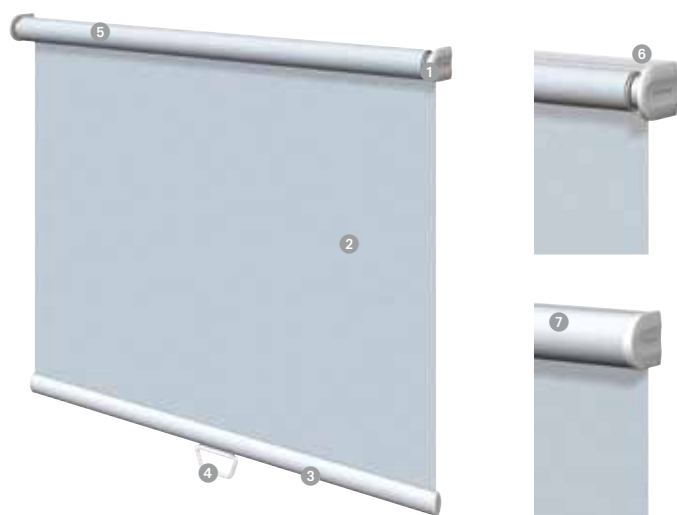
Ambiti d'applicazione

- Ambienti interni
- Per finestre e porte
- Per grandi superfici
- Per superfici verticali o inclinate con un'inclinazione fino a 15° rispetto alla posizione verticale
- Per formati speciali triangolari o trapezoidali, pagina 38

Montaggio

- A parete, a soffitto davanti e nell'intradosso
- Con profilato di montaggio, supporto o veletta





Tende a rullo standard

- ① Supporti con coperchi
- ② Tenda
- ③ Asta terminale
- ④ Comando tramite tirante centrale
- ⑤ Albero
- ⑥ Profilato di montaggio con supporti
- ⑦ Veletta

Dettagli sulle varie opzioni di utilizzo, pagina 54

Tende a rullo con fermavetro

la protezione solare versatile.

Tende a rullo con fermavetro WAREMA offrono una protezione solare efficace e flessibile, senza bisogno di fori. Il fissaggio avviene direttamente sul vetro tramite nastro monocomponente. Lo smontaggio è tanto semplice e non lascia tracce quanto il montaggio – la soluzione ideale per l'utilizzo in abitazioni in affitto. Le tende soddisfano qualsiasi esigenza grazie alle versioni semitrasparenti e ai tessuti oscuranti cosiddetti "black-out".

Vantaggi del prodotto

- Integrabile discretamente se aperta visto che la tenda scompare nel cassonetto
- Protezione solare e antiabbagliamento senza perforazioni anche quando si arieggia
- Comodo arresto della tenda in qualsiasi posizione
- Montaggio e smontaggio facili grazie alla rimozione del nastro monocomponente senza lasciare residui
- Versione con due cassonetti per movimentare la tenda liberamente in entrambe le direzioni

Caratteristiche

- Valori limite d'installazione (in base a tipo):
Larghezza max.: 1200 mm
Altezza max.: 1800 mm
Superficie max.: 1,8 m²
- Utilizzo: manuale ottenuto spostando il cassonetto o tramite asta
- Guida: Guide

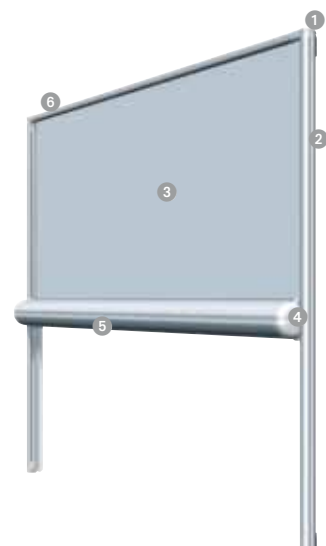
Ambiti d'applicazione

- Ambienti interni
- Per finestre aperte frequentemente per arieggiare
- Per superfici in vetro verticali
- Postazioni di lavoro al computer, pagina 42

Montaggio

- Direttamente sul vetro tramite nastro monocomponente senza bisogno di eseguire fori sul battente
- Fissaggio opzionale sul battente tramite clip





**Tende a rullo con fermavetro
(in versione con cassetto)**

- ① Tappo dell'asta terminale
- ② Guida laterale
- ③ Tenda
- ④ Tappo del cassetto
- ⑤ Cassetto
- ⑥ Asta terminale

Dettagli sulle varie opzioni di utilizzo, pagina 54

Tende a rullo con cassonetto

il perfetto connubio tra comfort ed eleganza.

Elegante design e materiali pregiati: le tende a rullo con cassonetto WAREMA combinano eleganza e confort. Tessuti sottili, trasparenti con pratica guida laterale conferiscono una forma stimolante a qualsiasi ambiente interno. Il massimo della perfezione con cassonetti in alluminio dai colori a scelta e diversi elementi di comando catenella a perline o motore elettrico a 24 Volt garantiscono il massimo comfort.

Vantaggi del prodotto

- Disponibili con cassonetti squadrati e rotondi
- Soluzioni con due cassonetti per postazioni di lavoro al computer, pagina 42
- Guida fune laterale o guide opzionali impediscono movimenti indesiderati della tenda
- Comodo arresto della tenda in qualsiasi posizione e situazione
- Disponibili anche in forme speciali triangolari o trapezoidali, pagina 38

Caratteristiche

- Valori limite d'installazione (in base a tipo e comando):
Larghezza max.: 2000 mm
Altezza max.: 2600 mm
Superficie max.: 4 m²
- Utilizzo: tirante centrale, catenella a perline, motore a 24 V, forme speciali con tirante centrale
- Guida: guida fune laterale o guide opzionali (in base al tipo)

Ambiti d'applicazione

- Ambienti interni
- Per finestre e porte
- Per superfici verticali o inclinate con un'inclinazione fino a 15° rispetto alla posizione verticale, finestre in forme speciale
- Postazioni di lavoro al computer, pagina 42

Montaggio

- A parete e a soffitto
- Montaggio tramite inserimento del cassonetto nella guida in o sul fermavetro





Tende a rullo con cassonetto (cassonetto squadrato)

- ① Cassonetto
- ② Tenda
- ③ Guide laterali



Tende a rullo con cassonetto (cassonetto rotondo)

- ④ Comando tramite catenella a perline
- ⑤ Asta terminale
- ⑥ Fermacatenella

Dettagli sulle varie opzioni di utilizzo, pagina 54

Tende a rullo ottimizzate ombra e ristoro per grandi superfici.

Finestre di grandi dimensioni, molta luce e ambienti spaziosi: le tende a rullo ottimizzate per grandi superfici WAREMA sono particolarmente adatte per finestre di ampia larghezza e altezza e convincono con la loro eleganza funzionale. Ingegnose anche nei dettagli: superfici in alluminio verniciate a polvere, numerose varianti di guida laterale e diversi elementi di comando con motore o catenella a perline.

Vantaggi del prodotto

- Particolarmente adatte per grandi superfici
- Guida fune laterale o guide opzionali impediscono movimenti indesiderati della tenda
- Comodo arresto della tenda in qualsiasi posizione
- Esecuzione con supporti o cassettoni squadrati per la protezione della tenda
- Comodo comando con un motore a 230 V di serie
- Superficie in alluminio disponibile in una grande varietà di colori

Caratteristiche

- Valori limite d'installazione (in base a tipo e comando):
Larghezza max.: 4000 mm
Altezza max.: 4000 mm
Superficie max.: 12 m²
- Utilizzo: catenella a perline o motore a 230 V
- Guida: guida fune laterale o guide opzionali

Ambiti d'applicazione

- Ambienti interni
- Per finestre e porte
- Per grandi superfici
- Per superfici verticali o inclinate con un'inclinazione fino a 15° rispetto alla posizione verticale
- Postazioni di lavoro al computer, pagina 42

Montaggio

- A parete, a soffitto frontalmente e nell'intradosso





Tende a rullo ottimizzate con supporti

- ① Supporti con coperchi
- ② Tenda
- ③ Tappo dell'asta terminale



Tende a rullo ottimizzate con cassetto

- ④ Asta terminale
- ⑤ Albero
- ⑥ Cassonetto
- ⑦ Comando tramite catenella a perline

Dettagli sulle varie opzioni di utilizzo, pagina 54

Tende a rullo da soffitto

la soluzione intelligente per superfici inclinate.

Il clima che desiderate per i vostri interni? Le tende a rullo da soffitto WAREMA garantiscono condizioni ideali, non solo nel giardino d'inverno. Ai massimi livelli in termini tecnici e ottici: grazie ai robusti profilati in alluminio dall'ottica elegante e all'affinato sistema di controtrazione per un perfetto tensionamento del tessuto. Tutto comodamente comandabile premendo su un solo pulsante - con un potente motore elettrico a 230 Volt installato di serie.

Vantaggi del prodotto

- Ottimale tensionamento del tessuto tramite sistema di controtrazione integrato
- Ottica filigrana grazie a profilati affusolati
- Montaggio variabile su finestre verticali, orizzontali o oblique
- Comodo arresto della tenda in qualsiasi posizione e situazione
- Guida laterale che impedisce movimenti indesiderati della tenda
- Facile allacciamento al sistema di controllo della protezione solare

Caratteristiche

- Valori limite di installazione
 - Larghezza max.: 2700 mm (WG.F.08: 5200 mm, max. 4 tende)
 - Altezza max.: 3000 mm (WG.F.08: 3500 mm)
 - Superficie max.: 8,1 m² (WG.F.08: 18 m², max. 4 tende)
- Utilizzo: motore a 230 V
- Guida: guida fune, guide laterali (in base al tipo)

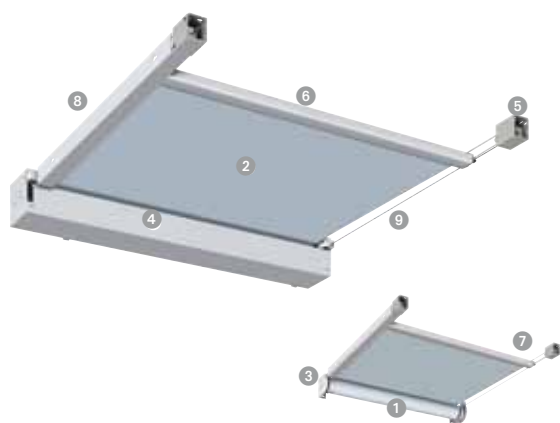
Ambiti d'applicazione

- Ambienti interni
- Per vetrate verticali, orizzontali o inclinate
- Giardini d'inverno
- Per grandi superfici

Montaggio

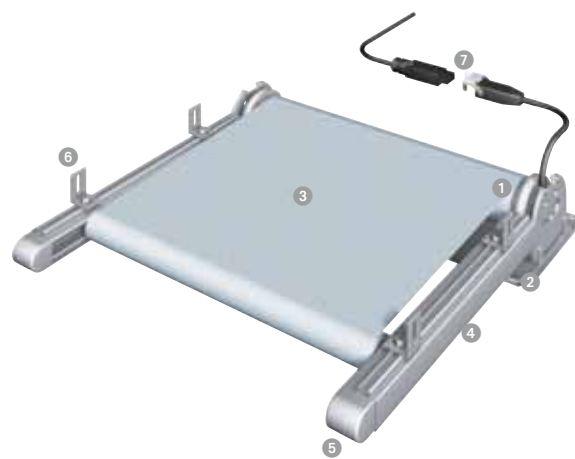
- in mezzo o sotto i puntoni





Tende a rullo da soffitto GT.S.08/GK.S.08

- ① Albero con motore
- ② Tenda
- ③ Supporti con coperchi
- ④ Cassonetto con motore
- ⑤ Rinvio
- ⑥ Asta terminale
- ⑦ Nastro di sollevamento
- ⑧ Profilato di copertura (opzionale)
- ⑨ Guida fune



Tenda a rullo da soffitto WG.F.08

- ① Albero del telo
- ② Veletta
- ③ Tenda
- ④ Guide laterali
- ⑤ Tappo delle guide
- ⑥ Squadra di fissaggio
- ⑦ Giunto connettore

Dettagli sulle varie opzioni di utilizzo, pagina 54



Protezione solare per lucernari

Gli appartamenti sottotetto offrono con la loro inconfondibile atmosfera luminosa, ariosa e spaziosa una particolare qualità abitativa e di benessere. Con le tende veneziane, le tende plissettate e le tende a rullo WAREMA potete individualizzare l'arredamento del vostro sottotetto. I prodotti sono infatti perfettamente adatti, per dimensioni e funzionamento, ai tipi di finestre attuali.

L'ampia collezione di tessuti e materiali a tinta unita e decorati con vari motivi conferisce sia alle tende in tessuto sia alle lamelle in alluminio delle veneziane una speciale nota individuale. La protezione solare per abbaini consente così di mettere in risalto l'ambiente abitativo donando un gradevole accento colorato.



Tende veneziane

- Regolazione continua dell'incidenza dei raggi solari e della luce con conseguente dosaggio della luminosità interna
- Efficace termoisolamento d'estate, protezione dagli sguardi indesiderati e antiabbagliamento
- Semplice utilizzo orientando le lamelle tramite pulsante di comando e raccogliendo la tenda tramite presa o asta



Tende plissettate

- Creano un'atmosfera suggestiva grazie ad una luce morbida
- Efficace termoisolamento d'estate, protezione dagli sguardi indesiderati e antiabbagliamento
- Impiego come protezione solare o anche, in base al tipo di tessuto scelto, come tenda di oscuramento
- Facile e comodo orientamento della presa – Comando opzionale possibile anche tramite asta



Tende a rullo standard

- Perfetto connubio tra comfort di utilizzo e possibilità di configurazione individuale
- Efficace termoisolamento d'estate, protezione dagli sguardi indesiderati e antiabbagliamento
- La tenda è semplicemente fissata in pattini di tenuta laterali



Tende a rullo in versione esclusiva

- Comodo arresto della tenda in qualsiasi posizione
- Regolazione del grado di ombreggiatura degli spazi interni grazie all'impiego di speciali tessuti black-out traslucidi
- Efficace termoisolamento d'estate, protezione dagli sguardi indesiderati e antiabbagliamento
- Facile e comodo orientamento della presa – Comando opzionale possibile anche tramite asta

Protezione solare per superfici inclinate

Le modernissime protezioni solari per interni WAREMA si prestano perfettamente anche per vetrate asimmetriche, curve e inclinate, donando ombra di giorno, lasciando penetrare l'ultima luce di sera, mantenendo fresche le stanze d'estate e sostenendo d'inverno il risparmio di energia di riscaldamento. Le tende presentano per ogni situazione la soluzione d'utilizzo adatta con una realizzazione su misura per ogni finestra, ogni porta, ogni giardino d'inverno e adattandosi così alle necessità architettoniche dei locali. L'enorme molteplicità di materiali, forme, colori e tessuti consente di esaudire qualsiasi desiderio in termini di design.



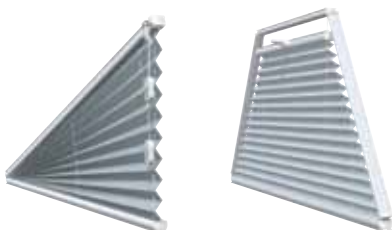
Tende veneziane

- Soluzione elegante per finestre del frontone inclinate
- Specialmente per posa sul fermavetro, le veneziane soddisfano l'esigenza di protezione solare
- Le lamelle si lasciano sollevare, abbassare e orientare nel settore rettangolare
- Comando tramite corda (sollevamento e abbassamento) e asta (orientamento delle lamelle)



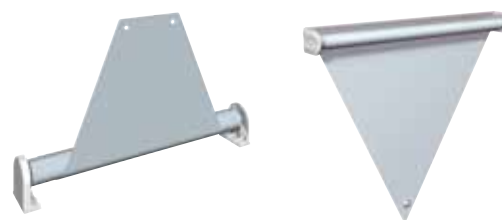
Tende verticali

- Prodotto molto versatile per situazioni di montaggio inclinate (versione slope), rotonde, verticali e orizzontali
- Comando variabile nella versione slope tramite corda/catenella a perline o motore, ottimale in presenza di superfici inclinate
- Impianto a curvatura orizzontale e verticale con comando tramite corda/catenella a perline o motore



Tende plissettate

- Per finestre frontone verticali, forme architettoniche trapezoidali, triangolari o rotonde
- Arresto a regolazione in qualsiasi posizione tramite blocca corda
- Impianti interamente regolabili per inclinazioni fino a 50°
- Con inclinazioni maggiori, la parte triangolare è fissa
- Per superfici non azionabili è possibile utilizzare impianti a plissé con cornice fissa
- Comando tramite corda, disponibili anche con comando tramite impugnatura



Tende a rullo

- Per forme trapezoidali e triangolari, in vari colori e versioni
- Forme speciali realizzabili come tenda a rullo standard o tenda a rullo con cassonetto
- Semplice comando tramite tirante centrale





Protezione solare per giardini d'inverno

I prodotti WAREMA sono la soluzione ideale per un clima piacevole nel vostro giardino d'inverno. Gli aspetti funzionali sono tanto essenziali quanto l'estetica: forme e colori devono integrarsi armoniosamente e offrire un completamento perfetto.

Come protezione solare interna è possibile optare su tende a rullo per soffitto, veneziane, tende verticali, tende a pannello e tende plissettate e scegliere tra le ampie qualità di tessuto o forme di lamelle per veneziane.

La scelta della giusta ombreggiatura dipende da una serie di fattori. L'orientamento del giardino d'inverno (verso nord, verso sud, ecc.), elementi di oscuramento preesistenti (edifici nelle vicinanze) come anche la struttura e la dimensione del giardino d'inverno sono determinanti nell'individuazione della protezione solare ideale. Il rivenditore specializzato deve in tal caso offrire un'ampia consulenza e consultazione. Il clima abitativo ideale nel giardino d'inverno si ottiene dalla perfetta combinazione di protezione solare interna ed esterna con il sistema di controllo. La gamma di elementi di comando va dalla singola unità di controllo alla soluzione completa per giardini d'inverno WAREMA climatronic®.



In estate

- Le grandi superfici in vetro riscaldano il giardino d'inverno molto più di un normale ambiente abitativo
- Il cosiddetto "effetto serra" causa un ristagno di calore che può presto diventare spiacevole per persone e piante
- Un impianto di ventilazione non è in più in grado di garantire da solo lo scambio d'aria richiesto



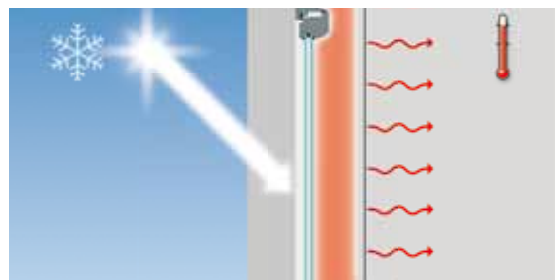
Protezione solare esterna

- Il 70 – 95% dei raggi solari possono essere deviati senza penetrare nell'ambiente interno
- Il riscaldamento del locale si riduce proprio di questa porzione



Protezione solare interna

- Il 15 – 50% dei raggi solari possono essere deviati senza penetrare nell'ambiente interno
- Con giardino d'inverno situato sul lato nord, questo può certo risultare sufficiente



In inverno

- I raggi del sole presenti possono essere sfruttati a sostegno dell'impianto di riscaldamento
- Buona protezione antiabbagliamento interna di giorno e utile protezione dagli sguardi indesiderati di sera

Orientamento della luce e protezione antiabbagliamento

I prodotti di orientamento della luce WAREMA offrono la soluzione perfetta per uno sfruttamento ottimale della luce, per nuovi spazi e ambienti creativi. Gli interni sono perfettamente illuminati e sono in grado di soddisfare tutti i requisiti delle disposizioni applicabili. La luce giunge nel locale, ad es. attraverso il soffitto. Questo tipo di illuminazione indiretta dei locali evita fastidiosi riflessi sullo schermo e fenomeni di abbagliamento. Ogni stanza, sia che si tratti dell'ufficio o dell'abitazione, diventa una zona piacevole dove poter lavorare e vivere in modo ottimale.



Veneziane ottimizzate per lo sfruttamento della luce diurna

- La parte inferiore permette di avere una postazione di lavoro senza riflessi
- Le lamelle superiori riflettono la luce solare verso il soffitto e illuminano il locale in modo uniforme
- Le lamelle a specchio offrono un'illuminazione omogenea in profondità



Tende verticali con sfruttamento della luce diurna

- La parte superiore della lamella è trasparente e permette di far entrare la luce
- La parte inferiore della lamella impedisce invece una penetrazione della luce e comporta una protezione antiriflesso per il lavoro allo schermo
- Illuminazione ottimale dei locali senza bisogno di ricorrere a fonti di luce artificiale



Tende a rullo

- Versioni speciali con tende che si aprono dall'alto verso il basso
- Lavorare al computer senza fastidiosi riflessi, mentre la luce del giorno penetra nel locale
- Disponibili con 2 cassonetti di dimensioni diverse: 40 x 40 mm e 60 x 60 mm
- Comando tramite catenella a perline
- Utilizzo anche di tende a rullo con fermavetro



Tende plissettate

- Possibilità di aprire gli impianti dall'alto verso il basso o di spostare l'intera tenda liberamente
- Regolazione ottimale della luce diurna e illuminazione della postazione di lavoro al computer senza il problema del riflesso
- Funzionalità e ottica restano perfette

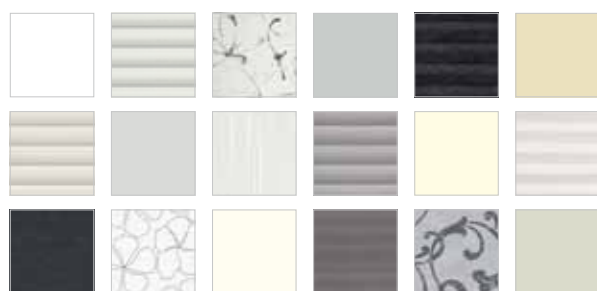




Spazi Inside

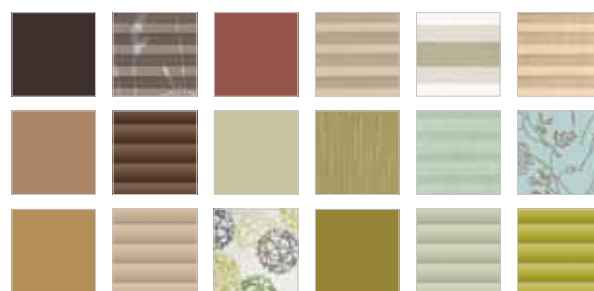
Gli spazi Inside, coloratissimi e moderni, dei sistemi di protezione solare per interni WAREMA consentono innumerevoli possibilità di configurazione, secondo il proprio gusto individuale e la realtà abitativa preesistente. L'ampia scelta di tessuti e lamelle per veneziane insegue un concetto cromatico compiuto e consente di realizzare qualsiasi desiderio: ogni singolo prodotto di protezione solare per interni ottiene in questo modo una nota del tutto individuale.

- Tessuti e forme sono liberamente combinabili tra loro
- Vari livelli di trasparenza per una regolazione ottimale di contatto visivo e protezione dagli sguardi indesiderati
- Scelta tra numerose qualità di tessuto con rivestimento pigmentato o oscurante
- Varie qualità tessili per escludere fastidiosi riflessi nelle postazioni di lavoro al computer



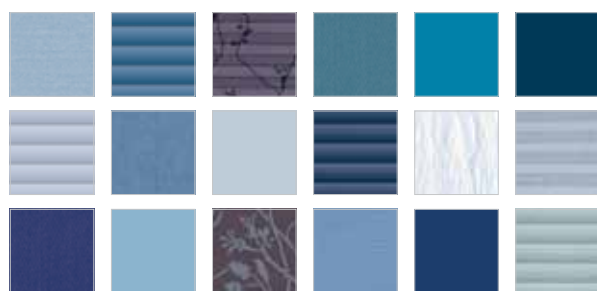
Spazio „Riduzione e Contrasto“

Puristico, semplice, quieto. Uno spazio fatto di contrasti bianco/nero e grigio rilassante.



Spazio „Natura e Movimento“

Morbido, animato, ricco di caldi toni marroni della terra e del legno come pure di fresche note di verde.



Spazio „Tendenza e Sogni“

Delicato, romantico, assopito. Le tonalità di questo spazio vanno dal blu freddo e rilassante al viola misterioso e opaco.



Spazio „Valori e Lusso“

Una gamma di colori preziosi, sfarzosi e appariscenti. Intense tonalità di rosso e i colori di metalli e pietre preziose esprimono valore e tradizione.

Collezione di tende veneziane

La collezione di tende veneziane WAREMA convince con oltre 120 colori a tinta unita e tessuti decorati e strutturati – la voglia di arredare in modo individuale non conosce confini. Le diverse dimensioni delle lamelle soddisfano le esigenze del cliente in termini di protezione dagli sguardi indesiderati, contatto visivo, termoisolamento in estate e protezione antiabbagliamento.

- I colori del profilato superiore e del terminale sono abbinati alle lamelle
- Veneziane per sistemi a telaio doppio WAREMA con lamelle resistenti alla corrosione – queste lamelle di qualità sono ideali in presenza di condizioni climatiche particolari, come ad esempio in presenza di forti escursioni termiche o elevata umidità dell'aria
- Lamelle di diversa qualità: con perforazioni differenti, rivestimento termoisolante o lamelle a specchio
- Versioni speciali su richiesta

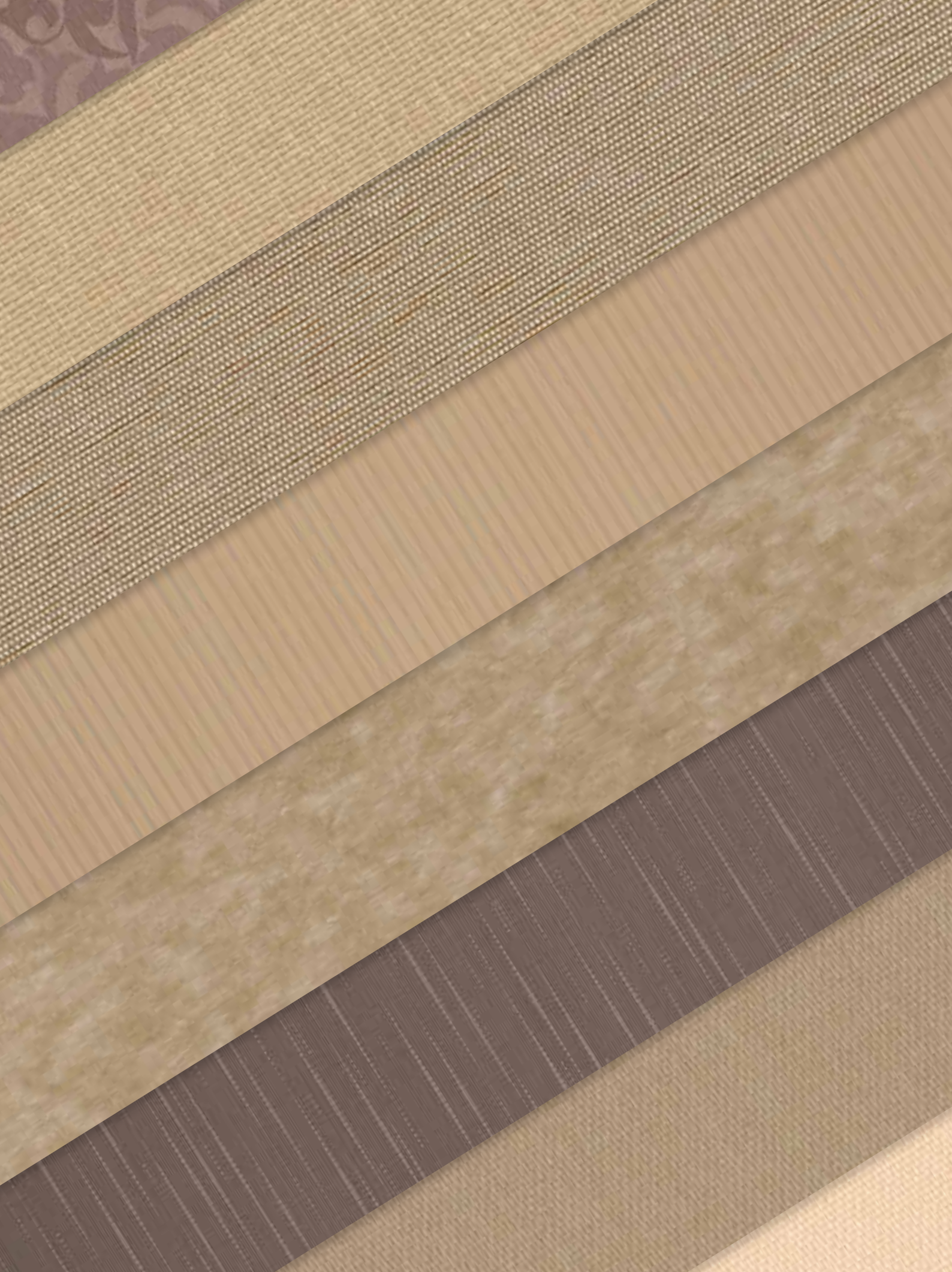
colore WAREMA		larghezza lamelle disponibile			
		16 mm	25 mm	35 mm	50 mm
	71000	■	■	■	■
	71001	■	■	■	■
	71002	■	■	-	-
	71003	■	■	-	-
	71004	■	■	■	■
	71005	■	■	■	■
	71006	■	■	■	■
	71007	■	■	■	■
	71008	■	■	-	-
	71009	■	■	■	■
	71010	■	■	■	■
	71011	■	■	■	■
	71012	■	■	■	■
	71013	■	■	-	-
	71014	■	■	■	■
	71015	■	■	■	■
	71016	■	■	-	■
	71017	■	■	■	■
	71018	■	■	-	-
	71019	■	■	■	■
	71020	■	■	■	■
	71021	■	■	-	-
	71022	■	■	-	-
	71023	■	■	-	-
	71024	■	■	-	-
	71025	■	■	-	-
	71026	■	■	■	■

colore WAREMA		larghezza lamelle disponibile			
		16 mm	25 mm	35 mm	50 mm
	71027	■	■	-	-
	71028	■	■	-	-
	71029	■	■	-	-
	71030	■	■	-	-
	71031	■	■	-	-
	71032	■	■	-	-
	71033	■	■	■	■
	71034	■	■	■	■
	71035	■	■	■	■
	71036	■	■	■	■
	71037	■	■	-	-
	71038	■	■	■	■
	71039	■	■	■	■
	71040	■	■	■	■
	71041	■	■	-	-
	71042	■	■	■	■
	71043	-	■	-	■
	71044	■	■	-	-
	71045	■	■	-	-
	71046	■	■	■	■
	71047	■	■	■	■
	71048	■	■	-	-
	71049	■	■	-	-
	71050	■	■	■	■



L'intera collezione di tende veneziane è riassunta nella scheda colori, cod. art. 546104 o nel dépliant della collezione, cod. art. 511501.





Tipologie dei tessuti

I tessuti e materiali WAREMA riuniscono design di prim'ordine e funzionalità in tutti i minimi dettagli – gli spazi abitativi sono così arredati con accenti individuali e inconfondibili.

Le caratteristiche termiche e ottiche dei tessuti sono classificate conformemente alla norma europea DIN EN 14501.



Trevira-CS

- Fibre in poliestere appositamente modificate
- Tipo di fibre adatte solo per impianti interni
- La resistenza alla combustione caratteristica delle fibre non influisce su sensazione al tatto, lucentezza e qualità di cura
- Ai sensi di DIN 4102, difficilmente infiammabile (B1)
- Alcune qualità presentano la certificazione secondo lo standard Oeko-Tex



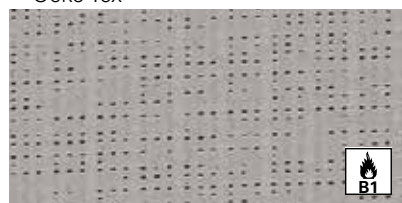
Fibre di poliestere standard

- Fibre adatte solo per impianti interni
- Particolarmente robuste e resistenti all'abrasione
- Ampia gamma di colori
- Ai sensi di DIN 4102, alcune qualità sono difficilmente infiammabili (B1)
- Certificazione secondo lo standard Oeko-Tex



Fibre di vetro

- Tessuto adatto solo per impianti interni
- Alcune qualità contengono PVC
- Ai sensi di DIN 4102, alcune qualità sono difficilmente infiammabili (B1) o non combustibili (A2)



Soltis 99

- Tessuto base in poliestere ad alta resistenza antistrappo con rivestimento in PVC (fattore di apertura 1%)
- Elevata resistenza alla trazione in direzione ordito e trama e grande resistenza in senso diagonale ottenuta tramite rivestimento in fase di allungamento
- Ai sensi di DIN 4102, difficilmente infiammabile (B1)
- Certificazione secondo lo standard Oeko-Tex



Pellicole

- Le pellicole in poliestere sono trasparenti e offrono un'elevata protezione antiabbagliamento
- Adatte per finestre con larghezza fino a 1,5 m
- Ai sensi di DIN 4102, alcune qualità sono difficilmente infiammabili (B1)



Stampa digitale

- Design individuale di tende a rullo, tende verticali e tende a pannello
- Pubblicità: stampa efficace e smagliante di logo, claim o immagini fotografiche
- Decorazione: accenti creativi con originali stampe di immagini o disegni



Ai sensi di DIN 4102, difficilmente infiammabile (B1)



Ai sensi di DIN 4102, alcune qualità sono difficilmente infiammabili (B1)



Ai sensi di DIN 4102, alcune qualità sono non combustibili (A2)



L'intera collezione è riassunta nel dépliant della collezione, cod. art. 511501.

Colori degli elementi in alluminio

La vasta gamma di colori WAREMA consente di combinare al meglio il colore per gli elementi di alluminio alla tenda scelta e alla situazione abitativa individuale.

- Lunga durata grazie all'eccellente qualità di rivestimento
- Rivestimento delle superfici con trattamento preliminare esente da cromo conformemente alla direttiva GSB-AL 631
- Scelta del colore dalla gamma di colori standard WAREMA secondo la specifica WAREMA per i colori
- Colori strutturati WAREMA caratterizzati da un rivestimento finemente strutturato con look metallico
- La fine struttura della superficie consente all'acqua e alle particelle di sporco di scorrere via con particolare efficacia
- WAREMA fornisce le parti in plastica, in base al prodotto, nei colori bianco, grigio, marrone o nero







Protezione solare senza pericolo per i bambini

Le stanze dei bambini sono stanze per giocare: i bambini sono curiosi, vogliono arrampicarsi, giocare e strepitare. La fantasia non conosce limiti nel loro regno, sebbene sia uno dei luoghi in cui si verificano il maggior numero di incidenti con bambini piccoli. WAREMA raccomanda ai genitori di esplorare l'ambiente abitativo con gli occhi del bambino e di eseguire regolari "verifiche di sicurezza". Sebbene non a prima vista, le finestre sono una fonte di pericolo identificabile. Con i sistemi di comando quali arganello, tirante centrale o motore WAREMA offre una soluzione di protezione solare per interni sicura e di facile uso.

- I comandi a corda e catenella richiedono invece una maggiore e particolare attenzione - ai sensi di DIN EN 13120 questi elementi vanno tenuti, in linea generale, lontani dalla portata dei bambini e fissati con appositi fermacatenella e avvolgicorda
- Fermacatenella e avvolgicorda fanno sempre parte della fornitura WAREMA e sono subito pronti all'uso
- Avvertenze e descrizioni sui vari sistemi di comando sono riportate nel catalogo tecnico per sistemi di protezione solare per interni



Veneziana con avvolgicorda



Tenda plissettata con fermacatenella



Tenda a rullo con fermacatenella

Modi di comando per protezioni solari per interni

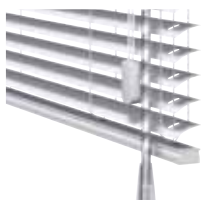
Classificazione dell'idoneità se montati nelle vicinanze di bambini:

	Veneziane	Tende a rullo	Tende plissettate	Tende a pannello	Tende verticali
Motore	■	■	■		■
Pulsante di comando	■				
Catenella a perline	senza fermacatenella	-	-		-
	con fermacatenella	□	□		□
Impugnatura/Tirante centrale		■	■		
Corda/Catenella a perline	senza peso per catenella/fermacatenella				-
	con peso per catenella/fermacatenella				□
Corda	senza avvolgicorda		-	-	
	con avvolgicorda		□	□	
Corda/Asta e Corda/Corda	senza avvolgicorda	-			
	con avvolgicorda	□			
Asta				■	■
Arganello	■	■	■		

- Raccomandazione WAREMA: Questi sistemi di comando sono adatti al montaggio nella cameretta dei bambini o in ambienti in cui i bambini hanno accesso senza sorveglianza.
- Questi sistemi di comando sono adatti al montaggio nella cameretta dei bambini solo dopo essersi accertati dell'utilizzo dei dispositivi di sicurezza, come ad es. fermacatenella e avvolgicorda, ed aver escluso che i bambini possano accedere ai sistemi di comando salendo su mobili e simili. Non si raccomanda l'uso di questi sistemi di comando ad es. in scuole materne.
- Questi sistemi di comando non sono adatti al montaggio nella cameretta dei bambini o in ambienti in cui i bambini hanno accesso senza sorveglianza.

Utilizzo

WAREMA offre una vasta gamma di opzioni di comando per i sistemi di protezione solare per interni. Per poter utilizzare una versione motorizzata raccomandiamo l'impiego di sistemi di comando WAREMA. Sono realizzati per un uso ottimale in combinazione con i prodotti WAREMA, offrono un comfort superiore e assicurano una climatizzazione ottimale dei locali.



Asta (l'ottica dell'asta dipende dal prodotto)

- Veneziane
- Tende per sistemi a telaio doppio o pareti divisorie
- Tende a pannello
- Tende verticali



Pulsante di comando

- Tende per sistemi a telaio doppio e pareti divisorie (solo orientamento delle lamelle, niente sollevamento e abbassamento dell'impianto)



Catenella a perline

- Veneziane
- Tende per sistemi a telaio doppio e pareti divisorie
- Tende a rullo
- Tende plissettate
- Tende verticali



Tirante centrale

- Tende a rullo



Impugnatura

- Tende plissettate



Corda (l'ottica della corda dipende dal prodotto)

- Veneziane
- Tende per sistemi a telaio doppio e pareti divisorie
- Tende plissettate
- Tende a pannello
- Tende verticali



Manovella

- Veneziane
- Tende per sistemi a telaio doppio e pareti divisorie
- Tende a rullo
- Tende plissettate



Motore a 24 V o 230 V (dipende dal prodotto)

- Veneziane
- Tende per sistemi a telaio doppio e pareti divisorie
- Tende a rullo
- Tende plissettate
- Tende verticali





Sistemi di controllo



EWFS – Sistema radio unitario WAREMA

Il sistema radio WAREMA consente il comando individuale della propria protezione solare o della luce con un minimo dispendio in termini di installazione. Il sistema compiuto permette lo smontaggio autonomo del comando e l'integrazione anche successiva di ulteriori componenti. Per rispondere appieno alle varie esigenze di comando flessibile e individuale, WAREMA offre la soluzione EWFS ideale per i propri prodotti di protezione solare. Le tende possono essere così dotate di controllo a logica permanente.

Vantaggi

- Completa gamma di prodotti per il controllo dei prodotti di protezione solare come ad es. veneziane, tende da sole o avvolgibili
- Possibilità di commutazione e regolazione della luce
- Impostazione di posizioni comfort individuali premendo un solo pulsante

Funzioni

Grazie all'opzione di collegamento con stazioni meteo EWFS, i prodotti di protezione solare possono essere comandati sulla base dei dati meteorologici disponibili.

- Luminosità, velocità del vento, precipitazioni, orario

Ambiti di impiego

- Radiocomando dei vari prodotti di protezione solare, commutazione e regolazione della luce



WMS – WAREMA Mobile System

I sistemi radio sono vantaggiosi soprattutto per successive espansioni visto che non richiedono lavori di posa cavi supplementari.

Grazie al WAREMA Mobile System i singoli componenti sono allo stesso tempo trasmettitore e ricevitore. L'utente riceve una conferma per tutti i comandi di movimento eseguiti dalla protezione solare. Grazie all'inoltro dei comandi da ricevitore a ricevitore (funzione di routing) è possibile raggiungere anche impianti separati.

Vantaggi

- Comando scenari fino a un massimo di 32 diverse condizioni scenario
- Messa in funzione e modifica dei valori limite possibili tramite PC
- Posizioni comfort individuali attraverso la pressione di un solo pulsante

Funzioni

Grazie all'opzione di collegamento con stazioni meteo WMS, i prodotti di protezione solare possono essere comandati sulla base dei dati meteo disponibili.

- Luminosità, velocità del vento, temperatura esterna, precipitazioni, orario, crepuscolo

Ambiti di impiego

- Radiocomando dei vari prodotti di protezione solare e di luce

Sistemi di controllo



Wisotronic

Wisotronic regola la posizione sia della protezione solare interna che della protezione solare esterna in modo ottimale alle condizioni meteorologiche attuali. Il sistema Wisotronic, utilizzabile in giardini d'inverno, abitazioni o uffici, opera in modo del tutto automatico creando un clima interno piacevole e un gradevole ambiente abitativo e di lavoro.

Vantaggi

- Controllo intelligente dei vari prodotti di protezione solare e finestre motorizzate
- Controllo indipendente e monitoraggio di fino a quattro canali o facciate
- Intervento simultaneo su più prodotti di protezione solare
- Controllo del vento per escludere il subentro di danni

Funzioni

Grazie all'opzione di collegamento con stazioni meteo multisense, i prodotti di protezione solare o le finestre motorizzate possono essere comandati sulla base dei dati meteo disponibili.

- Luminosità, velocità del vento, temperatura, precipitazioni, orario, crepuscolo

Ambiti di impiego

- Controllo di prodotti di protezione solare e finestre motorizzate



WAREMA climatronic®

Il sistema WAREMA climatronic® è una soluzione completa per il controllo di protezione solare, ventilazione, finestre, riscaldamento, raffreddamento e altro nel vostro giardino d'inverno o all'interno della vostra abitazione.

Vantaggi

- Riduzione del consumo energetico
- Realizzazione di un clima abitativo piacevole
- Centralina disponibile in tre varianti di colore per la perfetta integrazione in base allo stile di arredamento
- Protezione antisurriscaldamento e antiabbagliamento automatica
- Protezione solare protetta dalle intemperie

Funzioni

- Utilizzo intuitivo tramite rotella di comando e guida menu autoesplicativa
- Comando e modifica manuale delle impostazioni sempre possibile
- Protezione dagli sguardi indesiderati e dal freddo tramite comando crepuscolare o timer

Ambiti di impiego

- Controllo di protezione solare, ventilazione, finestre, riscaldamento, raffreddamento ecc.



Ulteriori informazioni sono disponibili all'indirizzo www.warema.de/steuerungssysteme



