

# INFINIUM



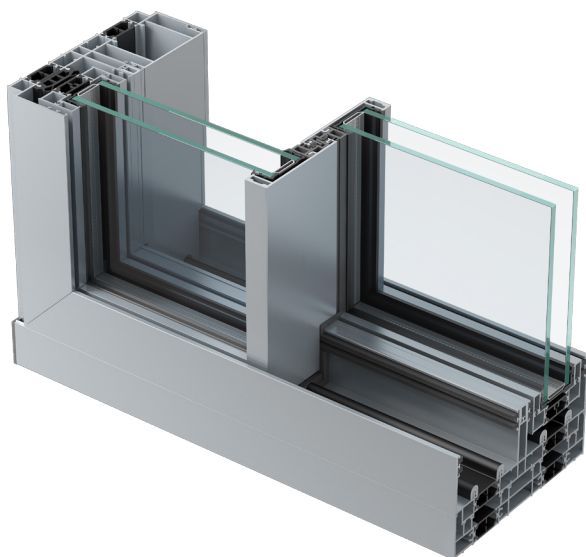
SCORREVOLE

**ALUK**<sup>®</sup>

# INFINIUM

## SCORREVOLE

Il nuovo sistema scorrevole AluK Infinium consente ampie vedute panoramiche con luce naturale e offre un ottimo comfort. I suoi alti livelli di isolamento termico e acustico in combinazione con la sua vasta gamma di configurazioni gli permettono di soddisfare qualsiasi esigenza architettonica. Le opzioni includono una o più ante apribili di grandi dimensioni, fino a 3000mm (L) x 3500mm (H), e un montante d'angolo interamente apribile, che consente un maggior spazio di apertura.



### CARATTERISTICHE

- Anta scorrevole.
- Montante centrale di 21 mm.
- Telaio completamente nascosto.
- Una o più ante apribili di grandi dimensioni, larghezza fino a 3000mm e altezza fino a 3500mm.
- Portata fino a 400 kg per anta.

### OPZIONI

- Disponibile a due o tre binari.
- Spessore vetrazione: 38mm e 52mm.
- Soluzione con montante d'angolo apribile, per ottenere spazi d'apertura più grandi.
- Disponibile con finiture anodizzate o verniciate in qualsiasi colore anche differentemente tra interno ed esterno.
- Disponibile in molte configurazioni.
- Soluzioni a doppio o triplo vetro.

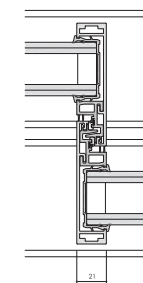
### ACCESSORI

- Serratura centrale completamente integrata.
- Maniglia di bloccaggio laterale con meccanismo a scomparsa.
- Serratura automatica e motorizzazione.

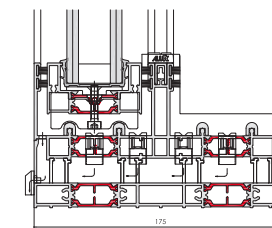
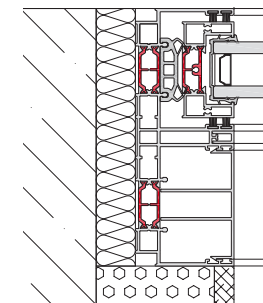
Prestazioni	SCORREVOLE
Trasmittanza termica (Doppio vetro)	1.3 W/m²K
Trasmittanza termica (Triplo vetro)	< 1.0 W/m²K
Permeabilità all'aria	Classe 4 (600 Pa)
Tenuta all'acqua	Classe 8A (450 Pa)
Resistenza al vento	Classe C3 (1200 Pa, fino a 160km/h)
Dimensioni	
Peso max anta	400kg
Dimensione max anta	3000mm (L)   3500mm (H)
Opzioni	
Bi-colore	✓
Chiusura multipunto	✓
Spessore vetro	38mm   52mm

### SEZIONI CAD

Nodo Centrale



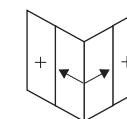
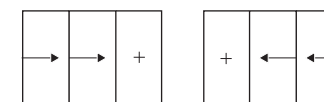
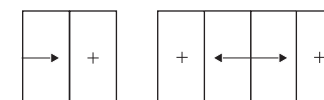
Nodo Laterale



Soglia

### CONFIGURAZIONI

I seguenti diagrammi mostrano alcune delle configurazioni realizzabili con il sistema Infinium di AluK.



90° montante d'angolo