

D67

Porta a battente



La serie per portoncini isolati D67 consente la realizzazione di porte a 1 e 2 ante, ad apertura sia interna sia esterna, porte a ventola e porte poste su vie di fuga, soluzione complanare, ante con profili uniformi su tutti e quattro i lati per esigenze estetiche e costruttive, soglie automatiche e soglie ribassate.

AluK Design Studio
Via Giovanni Durando 39
20128 Milano
02 6474 3931

AluK Group
Via Monte Amiata 3
37057 Verona
045 969 6611

CARATTERISTICHE

- › Complanari
- › Sistema anti-sciabolatura
- › Sistema anti-effrazione
- › Collocazione su vie di fuga
- › Montaggio cerniere interno o esterno
- › Portata cerniere 180 kg

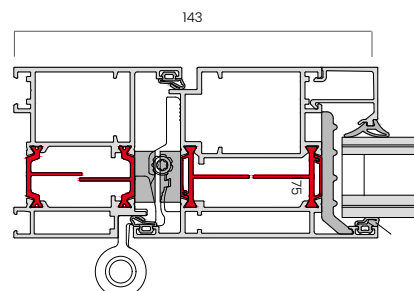
OPZIONI

- › Apertura interna, esterna e ad ante libere
- › Soglie automatiche e ribassate
- › Sopraluce
- › Vetrine

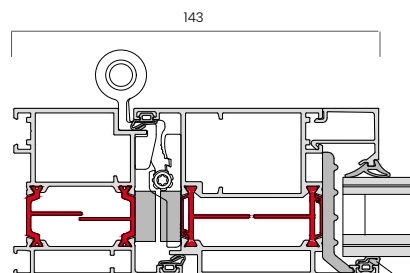
SEZIONI, NODI E PROFILO TERMICO

Ulteriori dettagli sono disponibili su richiesta

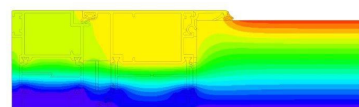
› D67 SEZIONE CON APERTURA VERSO L'ESTERNO



› D67 SEZIONE CON APERTURA VERSO L'INTERNO



› D67 PROFILO TERMICO



SPECIFICHE

PRESTAZIONI	D67
U-value (Doppio vetro) ($U_g = 1.0 \text{ W/m}^2\text{K}$)	1.4 $\text{W/m}^2\text{K}$
U-value (Triplo vetro) ($U_g = 0.6 \text{ W/m}^2\text{K}$)	1.0 $\text{W/m}^2\text{K}$
Permeabilità all'aria	Classe 3
Tenuta all'acqua	Classe 2B
Resistenza al vento	Classe C5
Performance acustica	44dB
Sicurezza	RC2

Configurazione

Apertura a battente

Limiti di dimensione e di peso

Profondità telaio	67mm
Profondità anta	67mm
Altezza massima	3000mm
Larghezza massima	1500mm
Carico massimo	180kg

Vetri

Spessore vetrazione	24mm-52mm
---------------------	-----------

Caratteristiche del sistema

Monocolore (verniciato/anodizzata)	✓
Bicolore(verniciato/anodizzato)	✓

CONFIGURAZIONI



Apertura interna ad un'anta



Apertura esterna ad un'anta



Apertura interna a due ante



Apertura esterna a due ante